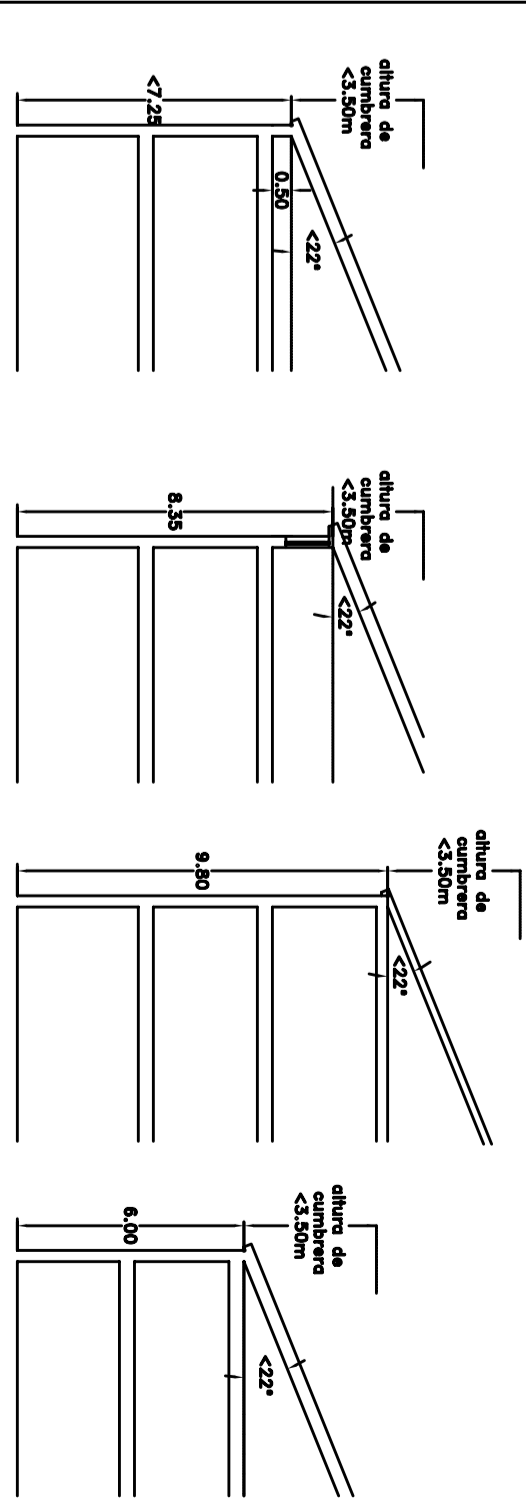
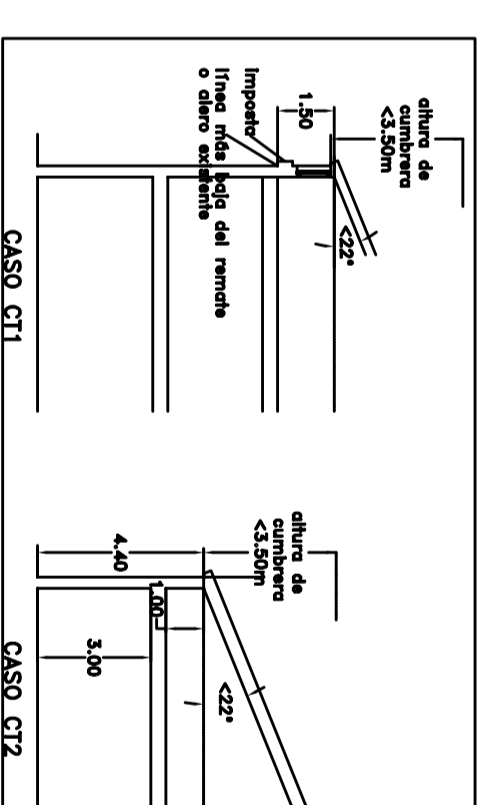
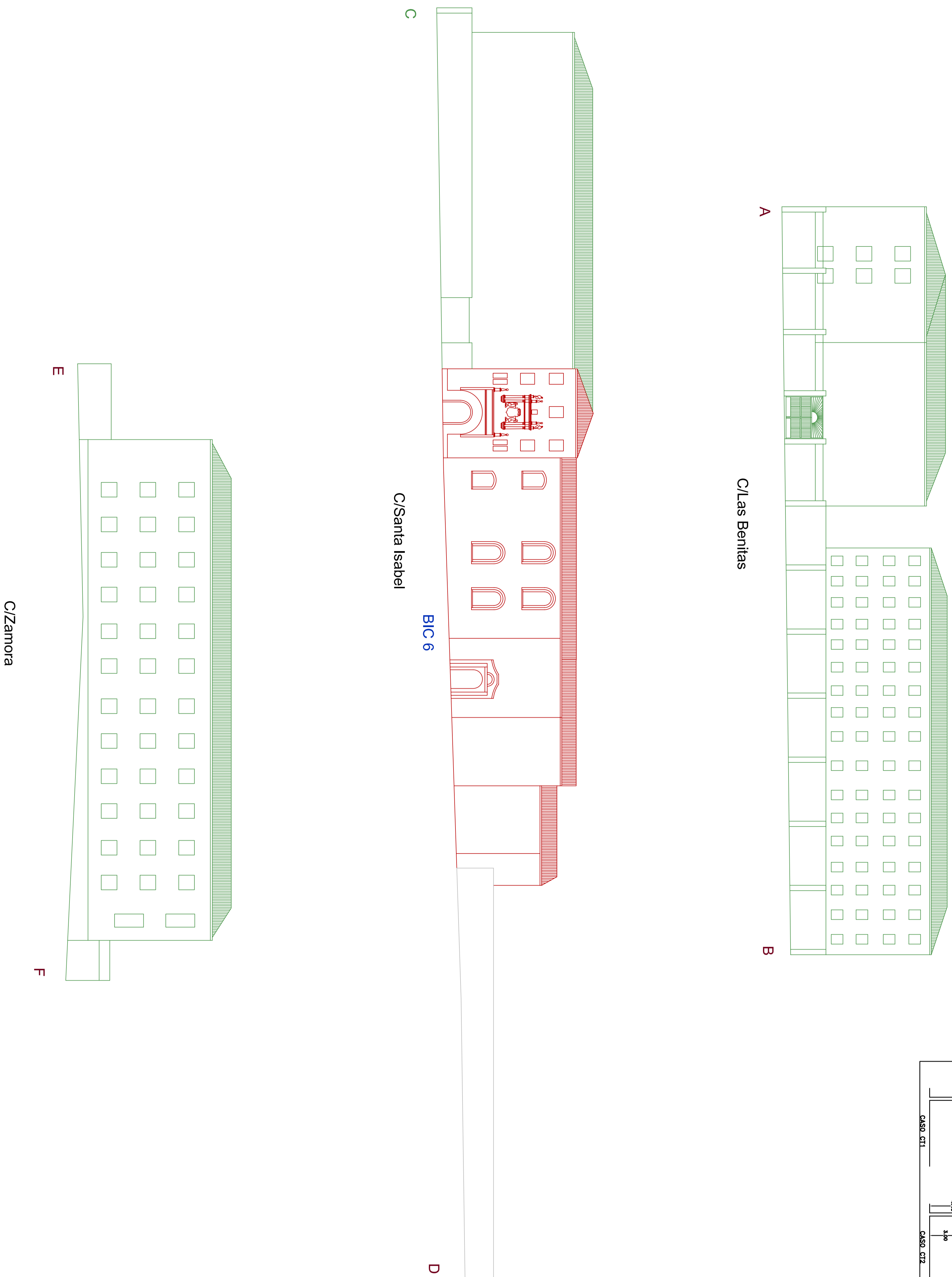
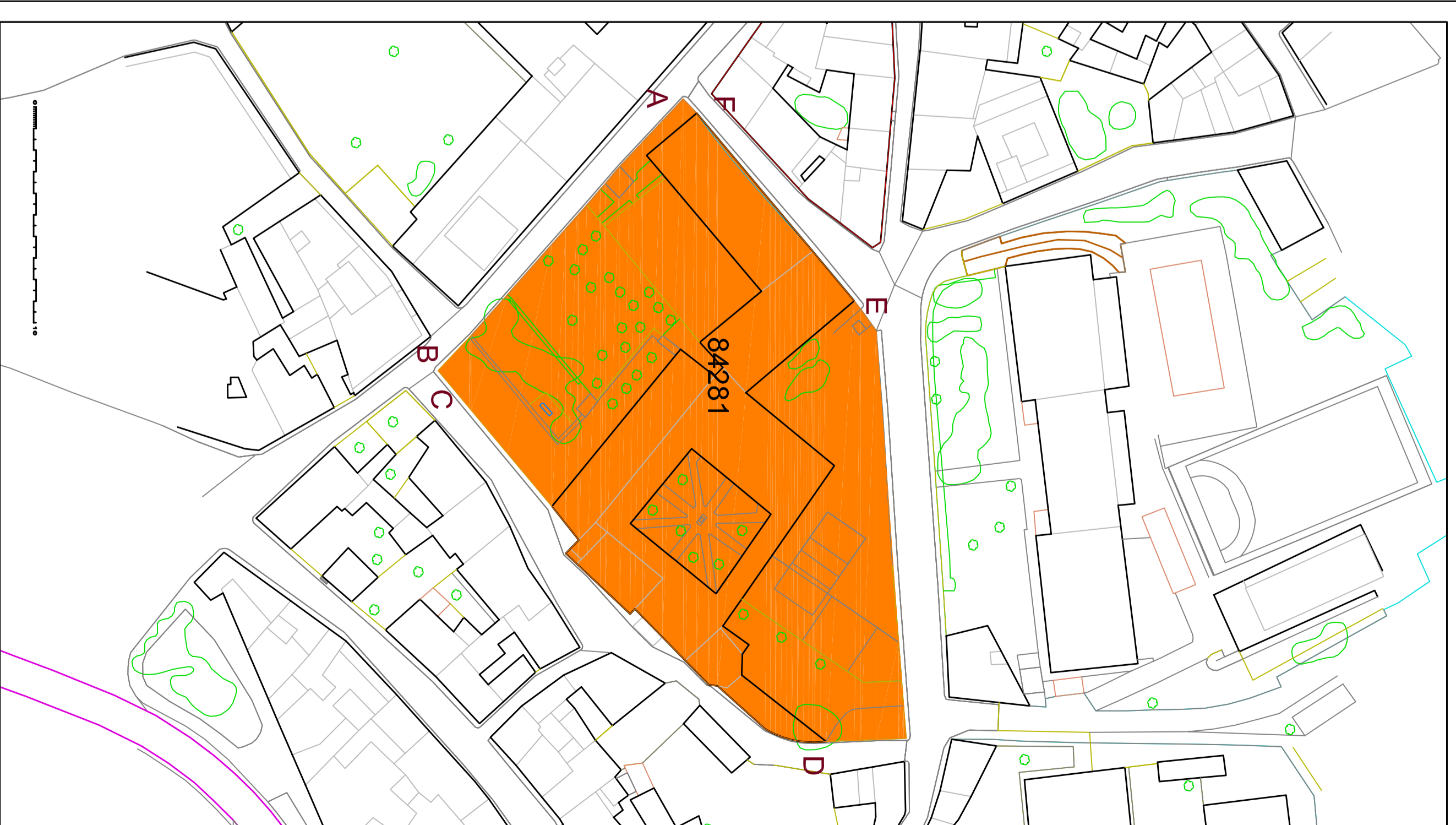


Manzana 84281



— EDIF. CATALUÑOS — EDIF. RENOVADOS — EDIF. RENOVABLES — APLICACION DEL CASO



**AYUNTAMIENTO DE ALBA DE TORMES**  
 NORMAS URBANÍSTICAS MUNICIPALES  
 ORDENACIÓN DETALLADA MANZANA CONJUNTO HISTÓRICO  
 REFUNDIDO II APROBACIÓN PROVISIONAL

**PCH.4.27 ALZADOS 84281**  
 ESCALA 1/200

**ARQUITECTOS**  
 JOSÉ CARLOS MARCOS ANGELO LEÓN SEPTIEMBRE DE 2013  
 CARLOS MARCOS OREJUDO, licenciado en bellas artes